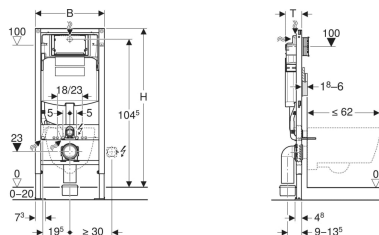


Geberit Duofix element seinale paigaldatavale WC-potile, 112 cm, Sigma varjatud loputuspaagiga 12 cm



Näitlik pilt



Kasutusotstarbed

- Kipsvaheseinte ehituseks
- Paigaldamiseks osa- või ruumikõrgustesse eesseina installatsioonidesse
- Paigaldamiseks ruumikõrgustesse installatsiooniseintesse
- Paigaldamiseks osa- või ruumikõrgustesse Geberit Duofix süsteemiseintesse
- seinale paigaldatavatele WC-pottidele EN 33:2011 kohaste ühendusmõõtmega
- seinale paigaldatavatele WC-pottidele kuni 62 cm väljalatuvusega
- Ühesüsteemne, kahesüsteemne loputus või Stop and Go loputussüsteemile
- Põrandakonstruktsioonidele 0–20 cm

Omadused

- Isekandev raam pulbervärvitud
- Raam puuravadega \varnothing 9 mm kinnitamiseks puitkarkassi ehituses
- Raam ettevalmistatud tugelele väikse aluspinnaga WC-pottide korral
- Jalatoed tsingitud
- Jalgoed reguleeritavad 0–20 cm
- Libisemist pärssivad jalatoed
- Jalaplaadid pööratavad
- Jalaplaatide sügavus sobib paigaldamiseks U-profiilidesse UW 50 ja UW 75 ja Geberit Duofix süsteemisiinidesse

Tarnekomplekt

- Veeühendus R 1/2", MF-võimeline, integreeritud nurkventiili ja käsirattaga
- Kaitseelement teenindusavale
- 2 kaitsekorki
- Ühenduskomplekt WC-le, \varnothing 90 mm

- Ühenduspõlv erinevates sügavusasendites tööriistadeta monteeritav, reguleerimisvahemik 45 mm
- Kinnitus ühenduspõlv heliisolatsiooniga
- Varjatud lopuskast rakendamisega eest
- Varjatud lopuskast kondensvee isolatsiooniga
- Tehaseseadete puhul võimalik kohene järelloputus
- Montaaži- ja korrashoiutööd varjatud lopuskastidel tööriistadeta
- Veeühendus taga või ülal keskel
- Kaitseelement teenindusavale kaitseb niiskuse ja mustuse eest
- Kaitseelement teenindusavale järgatav
- Tühitoruga vee toitetorustikule Geberit AquaClean dušš-WC-de ühendamiseks
- Elektriühenduse kinnitus
- Power & Connect Box monteeritav

Tehnilised andmed

Voolurõhk	0.1-10 bar
Maksimaalne veetemperatuur	25 °C
Loputuskoguse tehaseseadistus	6 ja 3 l
Suure loputuskoguse seadistusvahemik	4 / 4.5 / 6 / 7.5 l
Väikese loputuskoguse seadistusvahemik	2-4 l
Arvutatud läbivool	0.11 l/s
Minimaalne voolurõhk arvutatud läbivoolule	0.5 bar

- Ühenduspõlv 90° PE-HD-st, \varnothing 90 mm
- Üleminekuühendus PE-HD-st, \varnothing 90/110 mm
- 2 keermelatti M12
- Kinnitusmaterjal

Tootenumber	B	H	T
111.300.00.5	50 cm	112 cm	12 cm

Tarvikud

- Geberit Power & Connect Box
- Geberiti Power & Connect Boxi ja toiteploki komplekt seinapealse WC-poti elemendile
- Geberit tugele komplekt väikse aluspinnaga WC-pottidele
- Geberit Duofix seinakinnituste komplekt üksikmontaažiks, nurgalahendus
- Geberit Duofix seinakinnituste komplekt üksikmontaažiks
- Geberit Duofix seinakinnituste komplekt üksik- ja süsteemimontaažiks
- Seinakinnituste komplekt üksikmontaažiks, Geberit Duofix seinapealne WC-pott elemendile, Sigma varjatud loputuspaagiga 8 cm
- Geberit Duofix pealepistetav traavers, külgseina kinnitusele
- Geberit Duofix kinnitusmaterjal püstjala vahekaugusele 50–57,5 cm
- Geberit Duofix jalapikenduste komplekt põranda ülesehitusele 20–40 cm
- Geberit varjatud harukarp kipsplaat- ja massiivehituseks